



Cuves de stockage aériennes

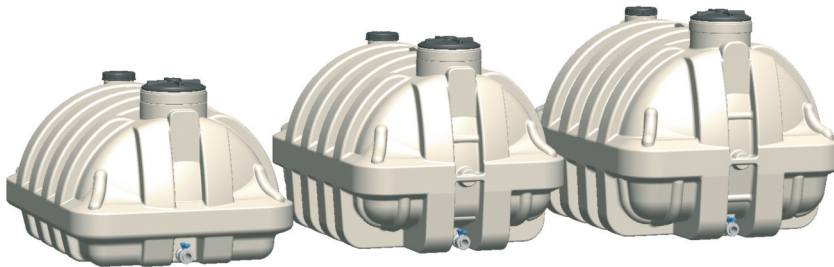
«POWER STOCKAGE AEREAU»

>> Modèles aériens horizontaux, en PEHD, en 3.000, 4.000 et 5.000L

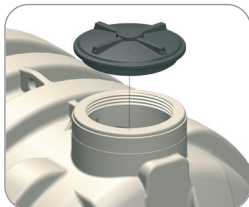
RÉSERVOIRS DE STOCKAGE

Cuves ultra-basses en PEHD de qualité alimentaire*, conçues pour le stockage de l'eau et de certains produits chimiques (nous consulter).

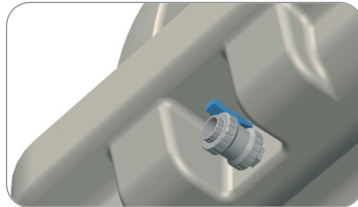
- Très faible hauteur
- Haute résistance mécanique et légèreté
- 2 trous d'homme de diamètres différents
- Nettoyage facile
- Equipements spécifiques



Modèles POWER AEREAU en 3000, 4000 et 5000L



Détails sur trou d'homme D.400



Détails sur Vanne PVC 2\"/>

Les multiples avantages du PEHD* rotomoulé d'APC

- ▶ matière à haut poids moléculaire pour des ouvrages **LEGERS** (faciles à manutentionner) et **TRÈS FIABLES** (installations sûres).
- ▶ conçu pour le stockage d'eau et de multiples produits chimiques jusque **40°C** jusqu'à une densité de **1,1 kg/m³** (nous consulter).
- ▶ qualité alimentaire et traité anti UV, matériau **100% imputrescible et incorrodable**.
- ▶ très faible accrochage des matières : cuves facilement nettoyables.

(*PEHD = Polyéthylène haute densité)

DESRIPTIF

Cuves de stockage horizontales aériennes autostables en PEHD, conçues pour le stockage d'eau. Sous réserve de validation écrite de Premier Tech Aqua (Calona Purflo), peuvent recevoir certains produits chimiques identifiés et non mélangés (densité inférieure ou égale à 1.1kg/dm³, ne peut convenir pour le stockage de matières dangereuses).

Ces ouvrages allient haute résistance mécanique (conception très spécifique, matériau à haut poids moléculaire) et légèreté (facilité de mise en oeuvre).

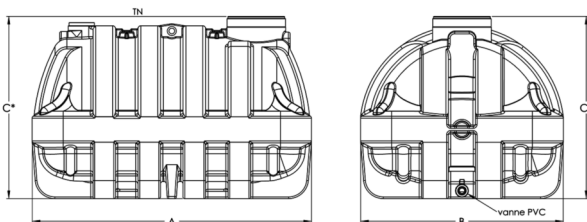
Autre usage : peuvent être utilisées pour le transport dit «agraire» (25 km/h maximum), calage longitudinal et transversal adapté impératif (option : kit de fixation, nous consulter).

NB : stockage du fioul ou mise sous pression de la cuve interdit.

OPTIONS :

- Piquages supplémentaires possibles (par passe-paroi polypro. ou joint à lèvres caoutchouc) : nous consulter.

DIMENSIONS



CAPACITÉ TOTALE (litres)	REF. CALONA PURFLO	A (long. en m.)	B (larg. en m.)	C* (haut. en m.)	POIDS (en kg.)
3 000	20L03.00	2,48	1,80	1,34	135
4 000	20L04.00	2,48	1,80	1,62	160
5 000	20L05.00	2,48	2,00	1,79	195

(* : cotes prises au plus haut niveau du trou d'homme d'accès)

Capacités supérieures disponibles (jusque 66 m³ en enterré, jusque 20 m³ en aérien), nous consulter.

POSE ET UTILISATION CONFORME A NOS INSTRUCTIONS = installation fiable, performante et garantie valide.

GARANTIE : à défaut de suivi intégral de nos instructions, les ouvrages ne sont pas garantis, la responsabilité de Premier Tech Aqua (APC / CALONA PURFLO) ne peut être engagée (et tout déplacement de diagnostic est susceptible d'être facturé). Il en va de même en cas d'erreur ou à défaut de dimensionnement, d'utilisation impropre à l'usage auquel l'ouvrage est destiné, de désordres causés par des cas de force majeure.

EQUIPEMENT

- 2 trous d'homme chacun positionné à chaque extrémité (avec couvercles PEHD vissables) : l'un en D.280 mm, l'autre en D.400 mm,
- vanne PVC 2\"/>

MISE EN OEUVRE & ENTRETIEN

- Pour usage à poste fixe, pose sur dalle lisse et plane de résistance mécanique suffisante. Utilisation sur châssis roulant suivant les règles de l'art (report d'effort sur l'intégralité du plan de pose, arrimage suivant nos instructions). Aucune contrainte anormale ne doit être subie par la vanne PVC. Inspection et nettoyage si nécessaire.

Informations techniques fournies à titre indicatif, susceptibles de changement sans avis, visuels non contractuels • Réf.1009 - Juin 2014 - DUPULTECH - ST-MALO



Pour en savoir plus : PREMIERTECHAQUA.COM



CALONA PURFLO SASU, 49290 CHALONNES-SUR-LOIRE, Tél. +33 (0)2 41 74 30 30
e-mail : ptaf@premiertech.com